

## Till boende och verksamma inom **Pilen 6 och angränsande områden** Information om kommande miljöundersökningar

Projektnummer: 5002203  
Dokumentnummer: -  
Version 1  
Revision -

Utarbetat av NLA  
Granskat av PETL  
Godkänt av NLA

Miljökonsultföretaget NIRAS utför sedan några år tillbaka miljöundersökningar på fastigheterna Pilen 2, 5 och 6 i Boden. Bakgrunden är att det under 1970-talet fanns en kemtvätt i nuvarande Postens lokaler, som förorenat mark med kemikalien PCE (perkloretylen). Kemtvätten drevs bl.a. av staten och NIRAS utför arbetet på uppdrag av myndigheten Sveriges geologiska undersökning, SGU.

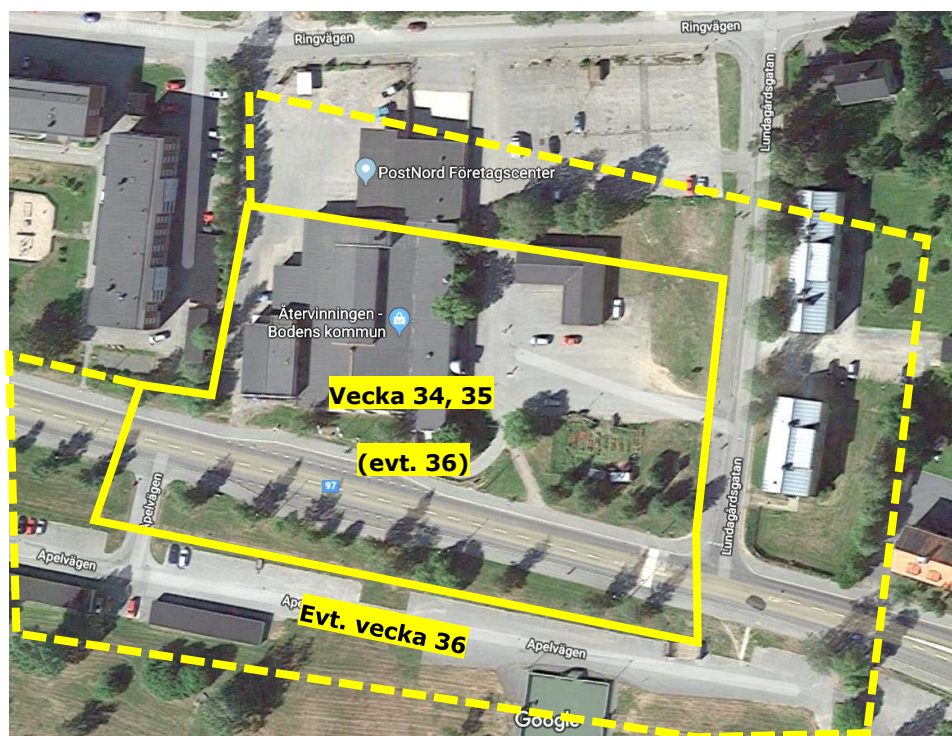
Under vecka 34 – 36 (19 augusti till 6 september 2019) kommer undersökningar att utföras med två borrsystem:

- SWECO i Boden utför förborring med borrhög monterad på skogsmaskin
- NIRAS utför MIP-sondering (kartläggning av föroreningar) i förborrade hål
- SWECO tätar därefter NIRAS sonderingshål med bentonitcement.

### **1.1 Tider och berörda områden**

Arbetet utförs under tre veckor (vecka 34, 35 och 36). **Arbete på helgdagar kan förekomma vecka 34 och 35.**

Vecka 34 och 35 används för borring i ett inre undersökningsområde (se figur nedan). I vecka 36 fortsätter undersökningen antingen i det inre området eller alternativt utförs undersökningar i det yttre området.



Figur 2.1. Inre (heldragen linje) och yttre (streckad linje) arbetsområde. OBS att arbete inte sker i vägar.

## 2 Övrigt

Arbetet medför buller, eftersom sondering innebär att stålrör drivs ned i marken med tryck kombinerat med topphammare. Arbete utförs under dagtid, ca 07 – 18.

Planerad förflyttning av borrhjor sker dagligen mellan undersökningspunkterna, förflyttning kommer att ske under tillsyn. Tidvis kan borrhjor försvåra passage inom vissa områden som undersöks (begränsad framkomlighet längst med trottoar eller inom områden där verksamhet är aktiv, exempelvis infart/utfart till postens lokaler). Säkerhetsavstånd och markering/avspärning av arbetsområdet kommer att tillämpas. Arbete utförs inte i trafikerad vägbana.

Samtliga borrhål gjuts igen med bentonitcement för att motverka spridning av förorening. I ett scenario där problem uppstår i en undersökningspunkt, kan arbete behöva utföras efter kl. 18 för att säkerställa att förorening inte sprids i en ej slutförd punkt.

Arbete sker nästan uteslutande i ej hårdgjorda ytor. Dessa återställs genom avjämning och besås med gräs vid behov.

Enstaka punkter placeras i hårdgjorda ytor på Pilen 6 och Pilen 2. Dessa återställs med kallasfalt.

Kontakta någon av oss, om ni har frågor om de planerade arbetena:

- Petra Löf-Nilsson (arbetsledare, NIRAS): 040 – 625 05 17, [PETL@niras.se](mailto:PETL@niras.se)
- Nicklas Larsson (projektledare, NIRAS): 040 – 624 10 25, [NLA@niras.se](mailto:NLA@niras.se)